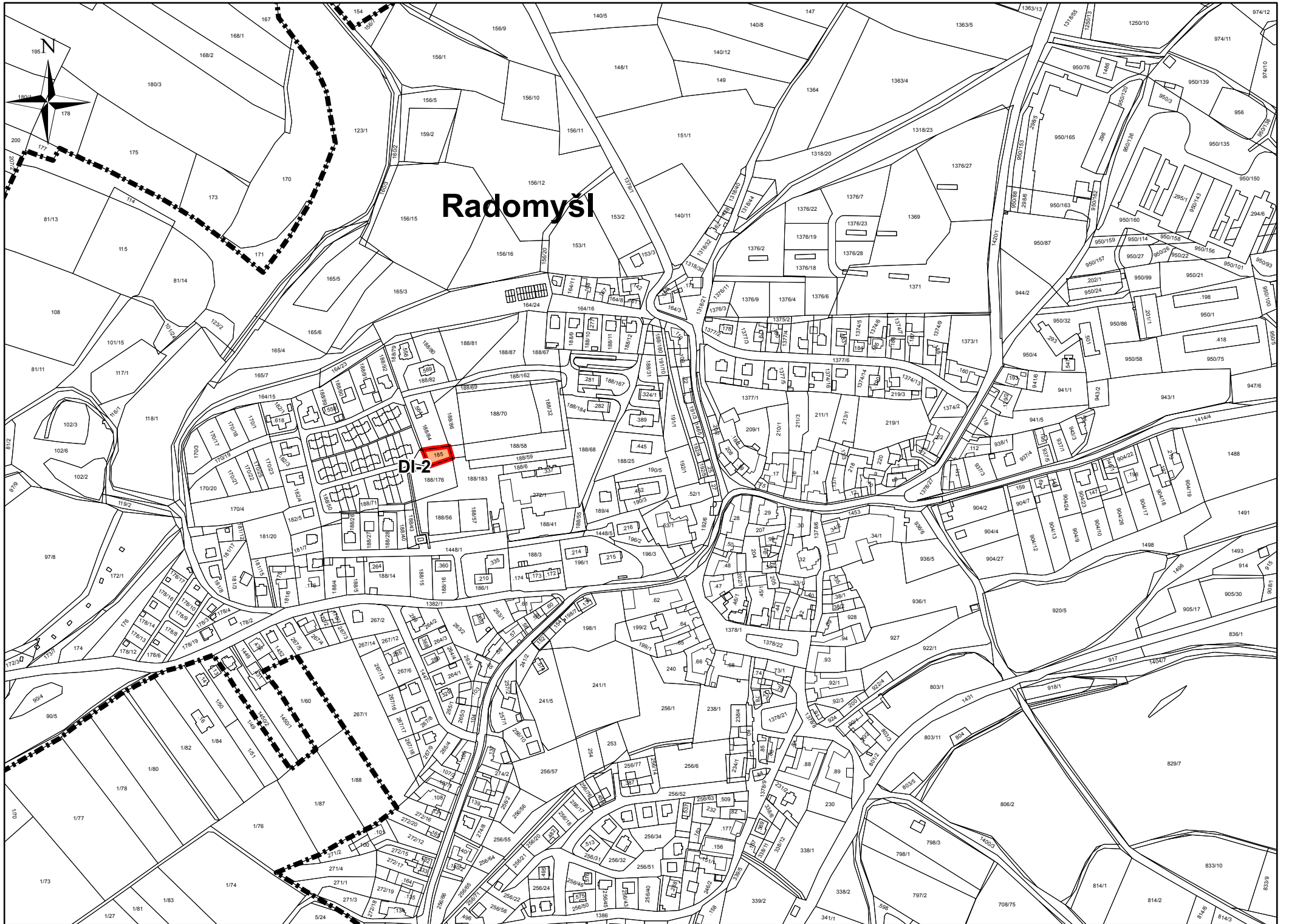


výkres veřejně prospěšných staveb, opatření a asanací

změna č. 3 územního plánu Radomyšl



Legenda



správní území obce

----- hranice katastrálních území



plochy a koridory pouze s možností vyvlastnění (dle § 170 stavebního zákona)

Záznam o účinnosti

| | |
|--|-------------------------------------|
| vydávající správní orgán: Zastupitelstvo městyse Radomyšl | datum nabytí účinnosti: |
| oprávněná úřední osoba pořizovatele jméno a příjmení: Ing. Vlastimil Smítka funkce: oprávněná úřední osoba pořizovatele podpis: | otisk úředního razítka pořizovatele |
| jméno a příjmení: Ing. Luboš Peterka funkce: starosta městyse Radomyšl podpis: | |

Ing. Vlastimil Smítka

Vlastibof 21, 392 01 Soběslav

datum vyhotovení: **prosinec 2017**

vypracoval:

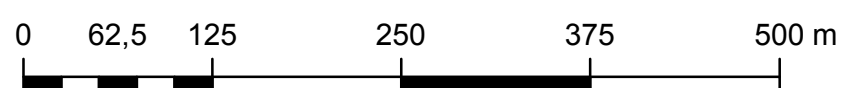
Ing. Vlastimil Smítka

odpovědný projektant:

Ing. arch. Jaroslav Poláček

číslo paré:

razítko projektant



měřítko 1:5 000