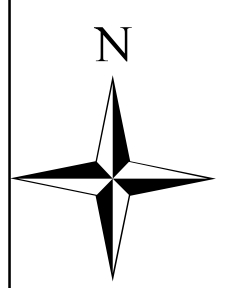
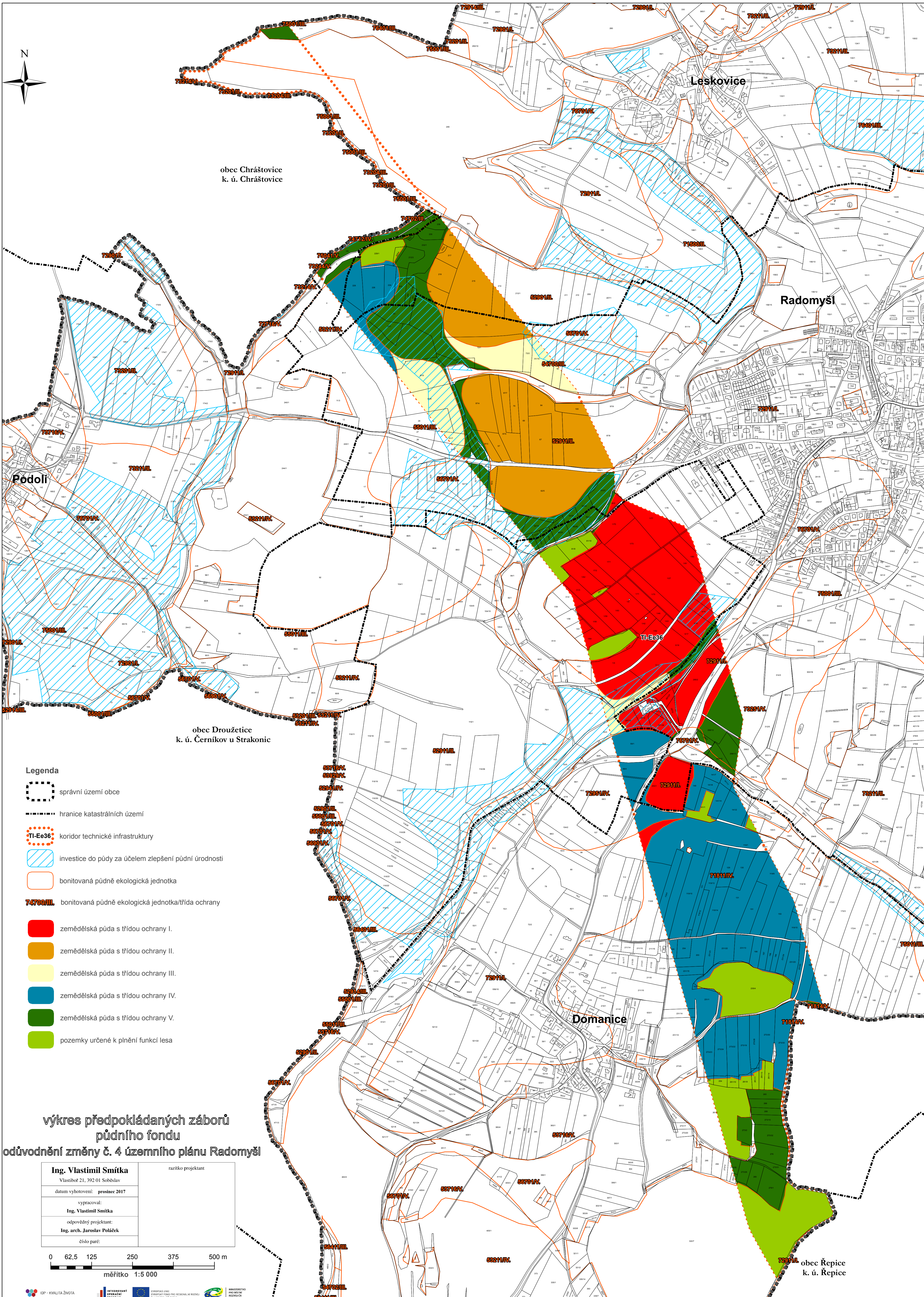


výkres předpokládaných záborů půdního fondu odůvodnění změny č. 4 územního plánu Radomyšl



obec Chrastovice
k. ú. Chrastovice

Leskovice

Radomyšl

Podolí

obec Droužetice
k. ú. Černíkov u Strakonic

Domanice

obec Řepice
k. ú. Řepice

Legenda

-  správní území obce
-  hranice katastrálních území
-  koridor technické infrastruktury
-  investice do půdy za účelem zlepšení půdní úrodnosti
-  bonitovaná půdně ekologická jednotka
-  bonitovaná půdně ekologická jednotka/třída ochrany
-  zemědělská půda s třídou ochrany I.
-  zemědělská půda s třídou ochrany II.
-  zemědělská půda s třídou ochrany III.
-  zemědělská půda s třídou ochrany IV.
-  zemědělská půda s třídou ochrany V.
-  pozemky určené k plnění funkcí lesa

výkres předpokládaných záborů půdního fondu odůvodnění změny č. 4 územního plánu Radomyšl

Ing. Vlastimil Smitka Vlastibof 21, 392 01 Soběslav	razítko projektant
datum vyhotovení: prosinec 2017	
vypracoval: Ing. Vlastimil Smitka	
odpovědný projektant: Ing. arch. Jaroslav Poláček	
číslo paré:	

