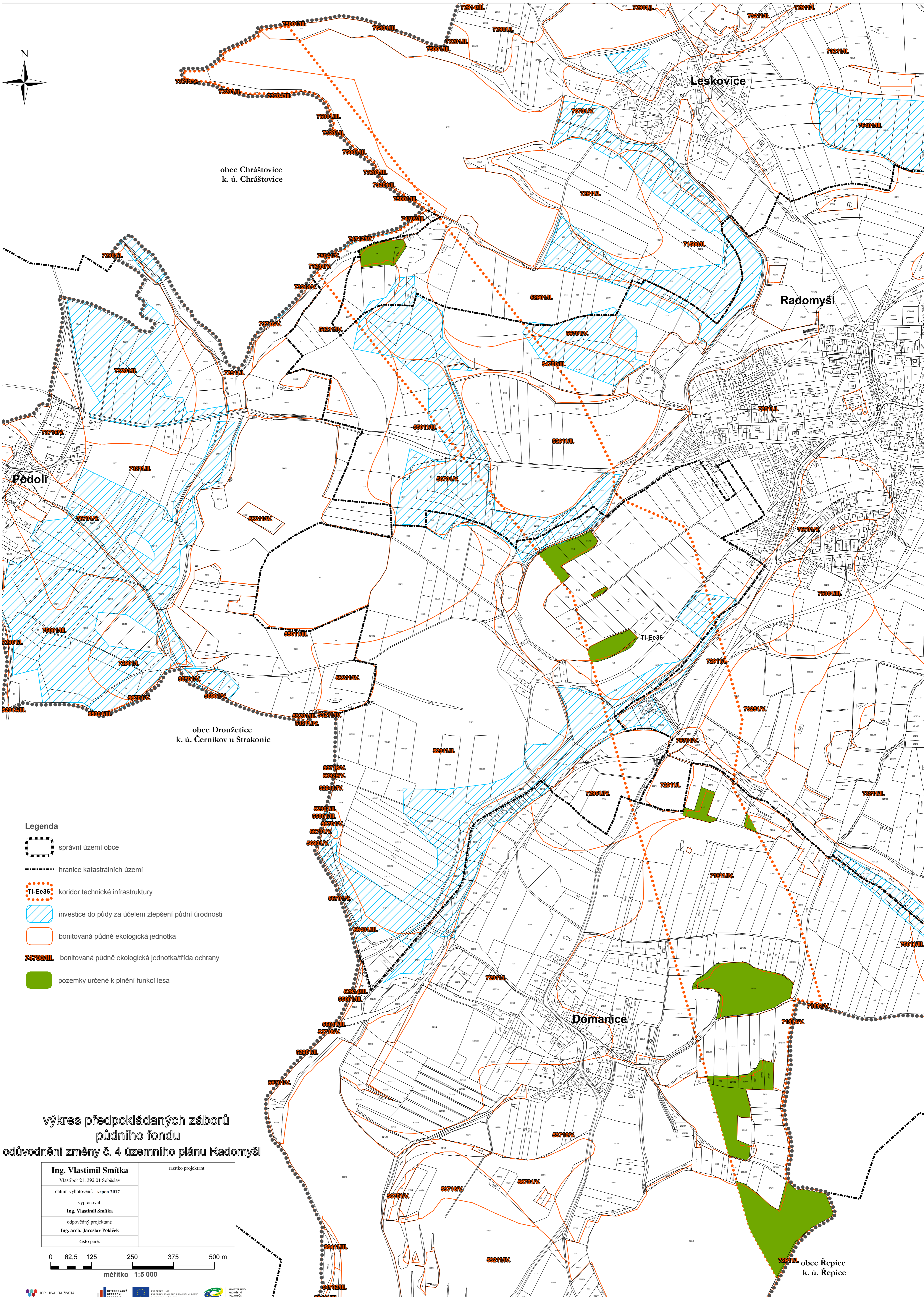


# výkres předpokládaných záborů půdního fondu odůvodnění změny č. 4 územního plánu Radomyšl



- Legenda**
- správní území obce
  - hranice katastrálních území
  - koridor technické infrastruktury
  - investice do půdy za účelem zlepšení půdní úrodnosti
  - bonitovaná půdně ekologická jednotka
  - bonitovaná půdně ekologická jednotka/třída ochrany
  - pozemky určené k plnění funkce lesa

## výkres předpokládaných záborů půdního fondu odůvodnění změny č. 4 územního plánu Radomyšl

<b>Ing. Vlastimil Smítka</b> Vlastibof 21, 392 01 Soběslav	razítko projektant
datum vyhotovení: srpen 2017	
vypracoval: Ing. Vlastimil Smítka	
odpovědný projektant: Ing. arch. Jaroslav Poláček	
číslo paré:	

